

Révision du Plan Local d'Urbanisme

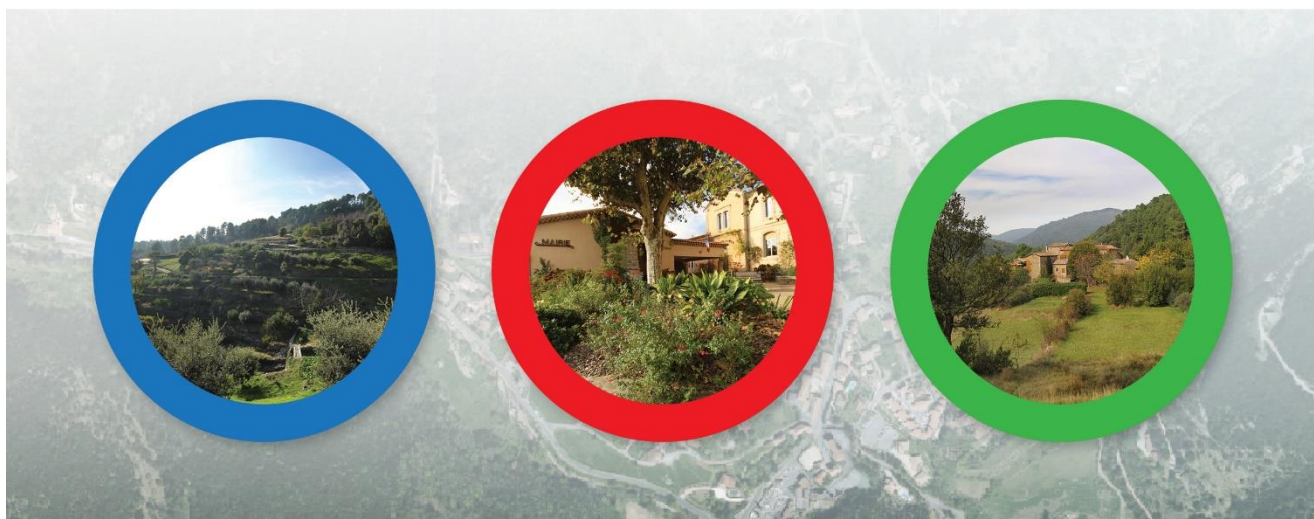
● ● ● PLU

5.7. Sites archéologiques

Approbation du PLU : DCM du 17.03.2011

Prescription de la révision n°1 du PLU : DCM du 01.04.2019

Arrêt du projet de révision du PLU : DCM du 22.07.2021



Le territoire communal abrite de 11 sites archéologiques :

Site n°30 270 0001 – Dolmen de la Sogne

- Lieu-dit : La Sogne
- Parcelles : A5 982
- Coordonnées : X 734800 ; Y 3204430

Début d'attribution chronologique	Fin d'attribution chronologique	Vestiges
Néolithique récent	Néolithique final	Dolmen
Néolithique récent	Néolithique final	Tumulus

Site n°30 270 0002 – Coffre mégalithique de la Sogne

- Lieu-dit : La Sogne
- Parcelles : 1982 : A5 990 ; A5 991
- Coordonnées : X 734380 ; Y 3204315

Début d'attribution chronologique	Fin d'attribution chronologique	Vestiges
Néolithique	Âge du fer	Coffre funéraire
Néolithique	Âge du fer	Tumulus

Site n°30 270 0003- Dolmen 9 du Mas de la Cabane (des Usclades)

- Lieu-dit : les Usclades et Mas Durand
- Parcelles : 1982 : A5 980
- Coordonnées : X 733999 ; Y 3204555

Début d'attribution chronologique	Fin d'attribution chronologique	Vestiges
Néolithique récent	Néolithique final	Dolmen
Néolithique récent	Néolithique final	Tumulus

Site n°30 270 0004- Tumulus 3 des Usclades

- Lieu-dit : les Usclades et Mas Durand
- Parcelles : 1982 : A5 982
- Coordonnées : X 734070 ; Y 3204760

Début d'attribution chronologique	Fin d'attribution chronologique	Vestiges
Néolithique final	Néolithique final	Coffre funéraire
Néolithique final	Néolithique final	Tumulus

Site n°30 270 0005- Tumulus 2 des Usclades

- Lieu-dit : les Usclades et Mas Durand
- Parcelles : 1982 : A5 1431
- Coordonnées : X 734197 ; Y 3204832

Début d'attribution chronologique	Fin d'attribution chronologique	Vestiges
Néolithique final	Néolithique final	Coffre funéraire
Néolithique final	Néolithique final	Tumulus

Site n°30 270 0006- Roche 1 des Usclades

- Lieu-dit : les Usclades et Mas Durand
- Parcelles : 1982 : A5 982
- Coordonnées : X 734181 ; Y 3204785

Début d'attribution chronologique	Fin d'attribution chronologique	Vestiges
Epoque indéterminée	Epoque indéterminée	Paroi ornée

Site n°30 270 0007- Roche 2 des Usclades

- Lieu-dit : les Usclades et Mas Durand
- Parcelles : 1982 : A5 981
- Coordonnées : X 734032 ; Y 3204656

Début d'attribution chronologique	Fin d'attribution chronologique	Vestiges
Epoque indéterminée	Epoque indéterminée	Paroi ornée

Site n°30 270 0008- Roche 3 des Usclades

- Lieu-dit : les Usclades et Mas Durand
- Parcelles : 1982 : A5 981
- Coordonnées : X 733992 ; Y 3204623

Début d'attribution chronologique	Fin d'attribution chronologique	Vestiges
Epoque indéterminée	Epoque indéterminée	Paroi ornée

Site n°30 291 0006- Tumulus 8 des Jusclades

- Lieu-dit : Jusclades
- Coordonnées : X 733967 ; Y 3204557

Début d'attribution chronologique	Fin d'attribution chronologique	Vestiges
Néolithique final	Néolithique final	Coffre funéraire
Néolithique final	Néolithique final	Tumulus

Site n°30 291 0007- Tumulus 7 des Jusclades

- Lieu-dit : Jusclades
- Parcelles : 1982 : A5 981
- Coordonnées : X 734006 ; Y 3204685

Début d'attribution chronologique	Fin d'attribution chronologique	Vestiges
Néolithique final	Néolithique final	Coffre funéraire

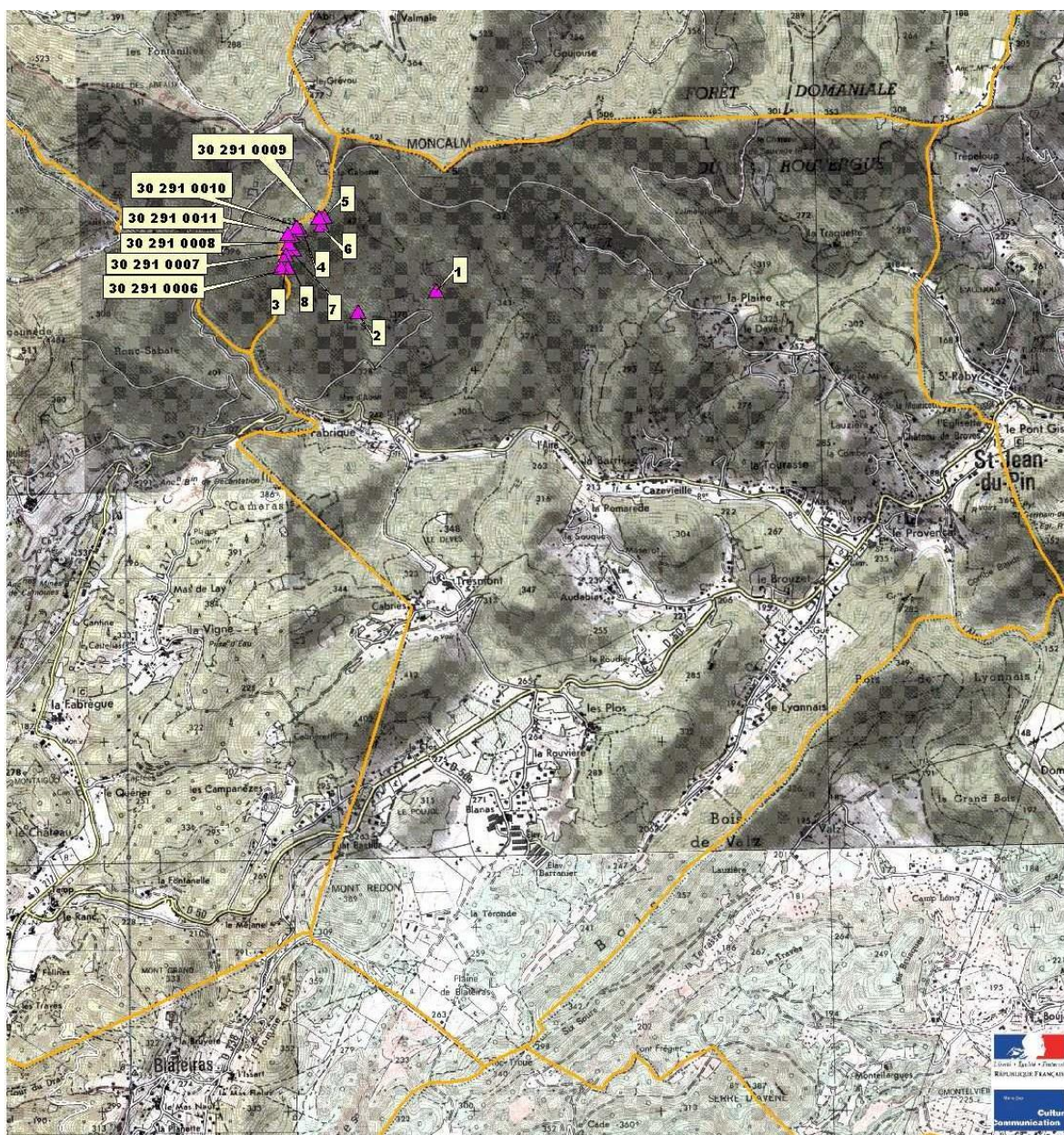
Néolithique final	Néolithique final	Tumulus
-------------------	-------------------	---------

Site n°30 291 0008- Tumulus 5 des Jusclades

- Lieu-dit : Jusclades
- Parcelles : 1982 : A5 982
- Coordonnées : X 734020 ; Y 3204725

Début d'attribution chronologique	Fin d'attribution chronologique	Vestiges
Néolithique final	Néolithique final	Coffre funéraire
Néolithique final	Néolithique final	Tumulus

Plus d'une dizaine de sites archéologiques sont identifiés sur le territoire. Ils se localisent tous au nord-ouest de la commune sur les lieux-dits Jusclades, Les Usclades, La Sogne et Mas Durand.



Commune de Saint-Jean-du-Pin 2008
 Source : Service Régional de l'Archéologie
 fond de carte Scan 25 de l'IGN 2001

0 1 2 Kilomètres