

ALÈS AGGLOMÉRATION

St Jean du Pin

Mairie de SAINT JEAN DU PIN
370 Avenue Jean Rampon
30140 St Jean du Pin
Tel : 04.66.52.98.02

Chargé d'étude :

ADELE SFI
URBANISME

434 rue Etienne Lenoir
30800 Nîmes
Tel : 04.66.64.01.74
E-mail : adèle-sfi@adefsh.fr

Plan cadastriel, source : DGRP © 2021-DGF CC44
Droits de l'Etat. Révisés ©

Système de coordonnées utilisé : RGF93 Projection Lambert 93

Avec le concours de :

SPI GRAPHIC

Service de services
Planimétrie
Tel : 04.67.12.04.63
06.99.04.36.30
E-mail : spi.graphic@wanadoo.fr

424

Révision du POS et élaboration du PLU : DCM du 17 mars 2011
Prescription de la révision n°1 du PLU : DCM du 1er avril 2019
Arrêt du projet de la révision n°1 du PLU : DCM du
Approbation de la révision n°1 du PLU : DCM du

Traces des risques inondation de référence aux documents élaborés par les organismes prescripteurs.
SPI GRAPHIC décline toute responsabilité en cas d'annulation, d'erreur, de manque. Les plans sont déposés chez vous, vérifiés et contrôlés par le maître d'ouvrage avant diffusion.

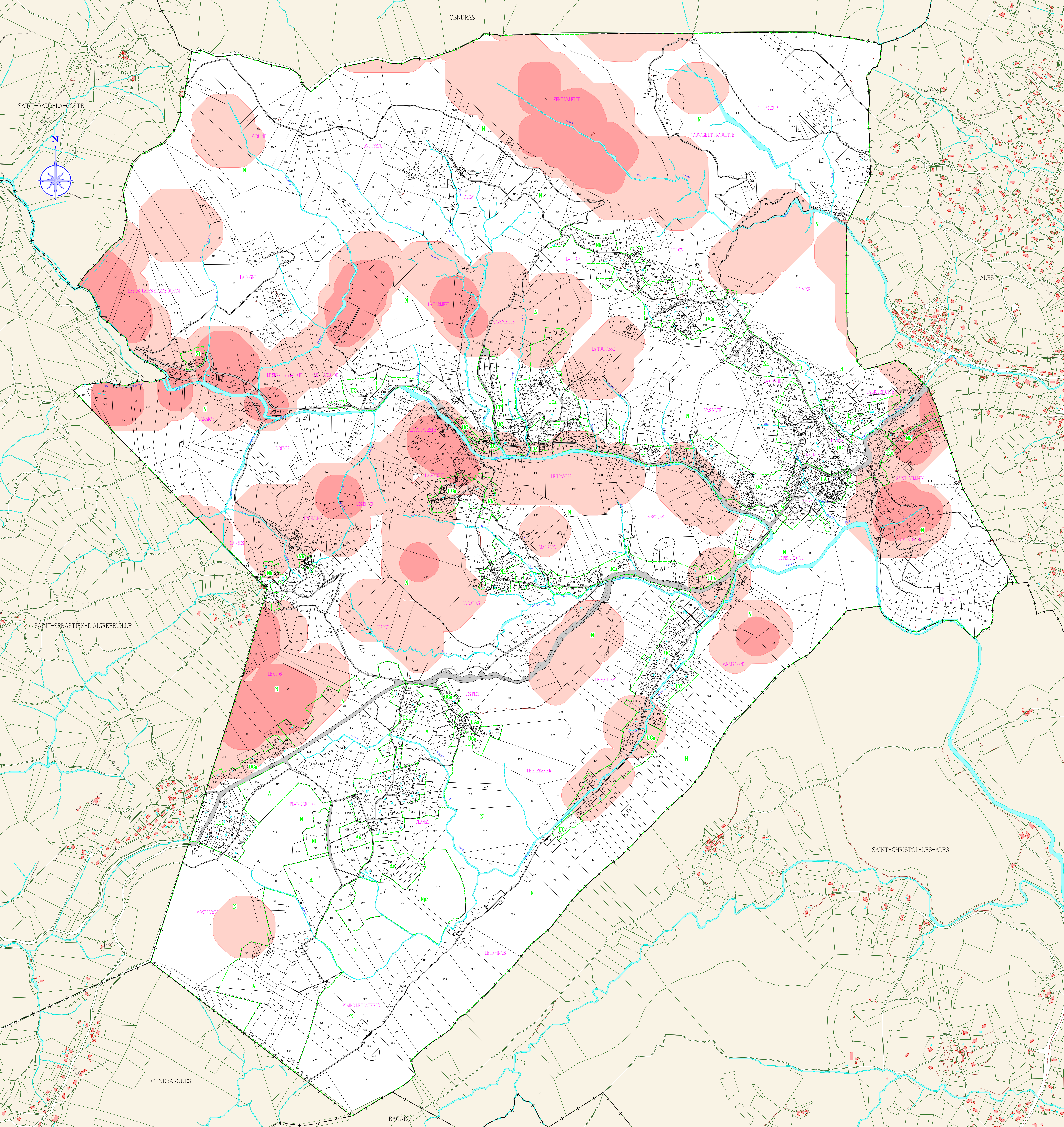
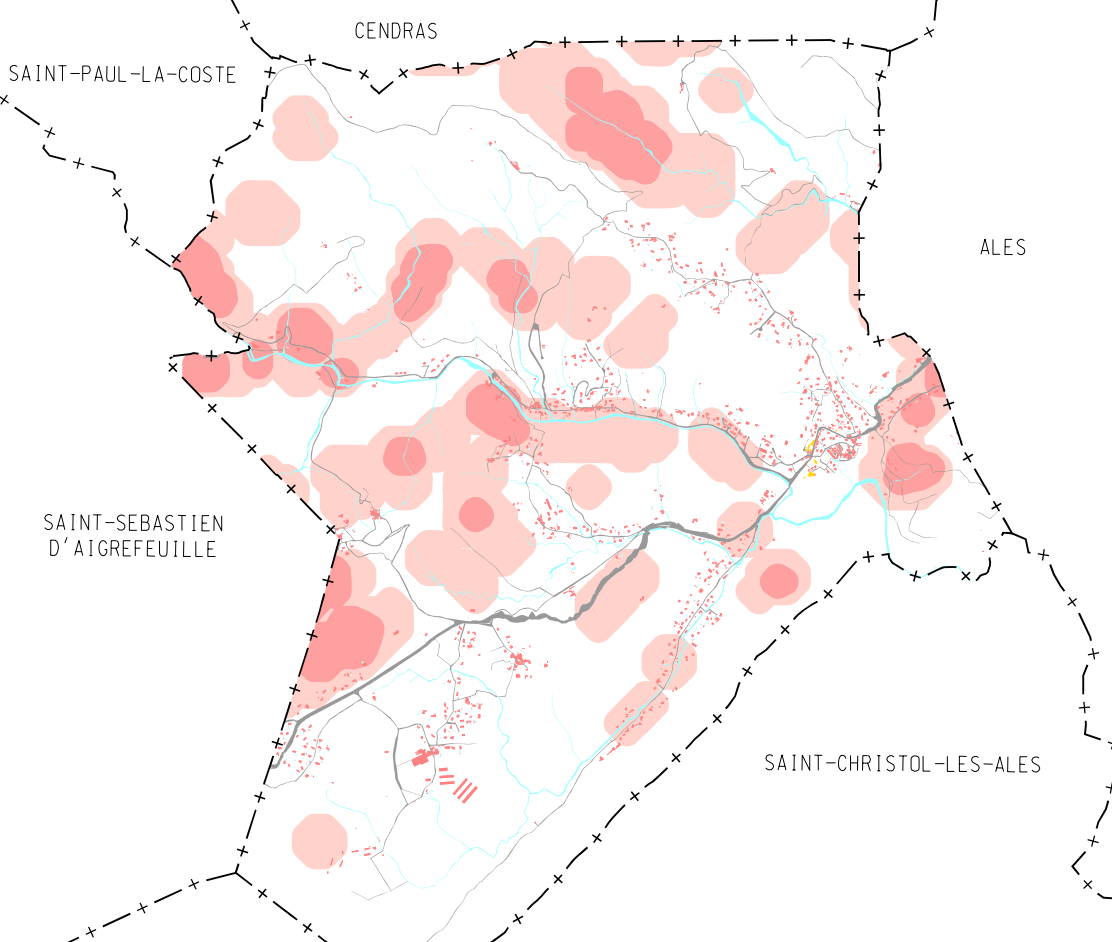
**Commune de Saint Jean du Pin
Plan Local d'Urbanisme (PLU)**

Révision n°1

Document graphique du règlement

Risque "glissement de terrain"

Echelle : 1/6000ème



LEGENDE

Prescriptions édictées par le P.L.U.

Limite de zone et de secteur.

Dispositions reportées sur le PLU :

Risque "glissement de terrain" (source DDTM de Gard):

- Aléa moyen à fort
- Aléa faible